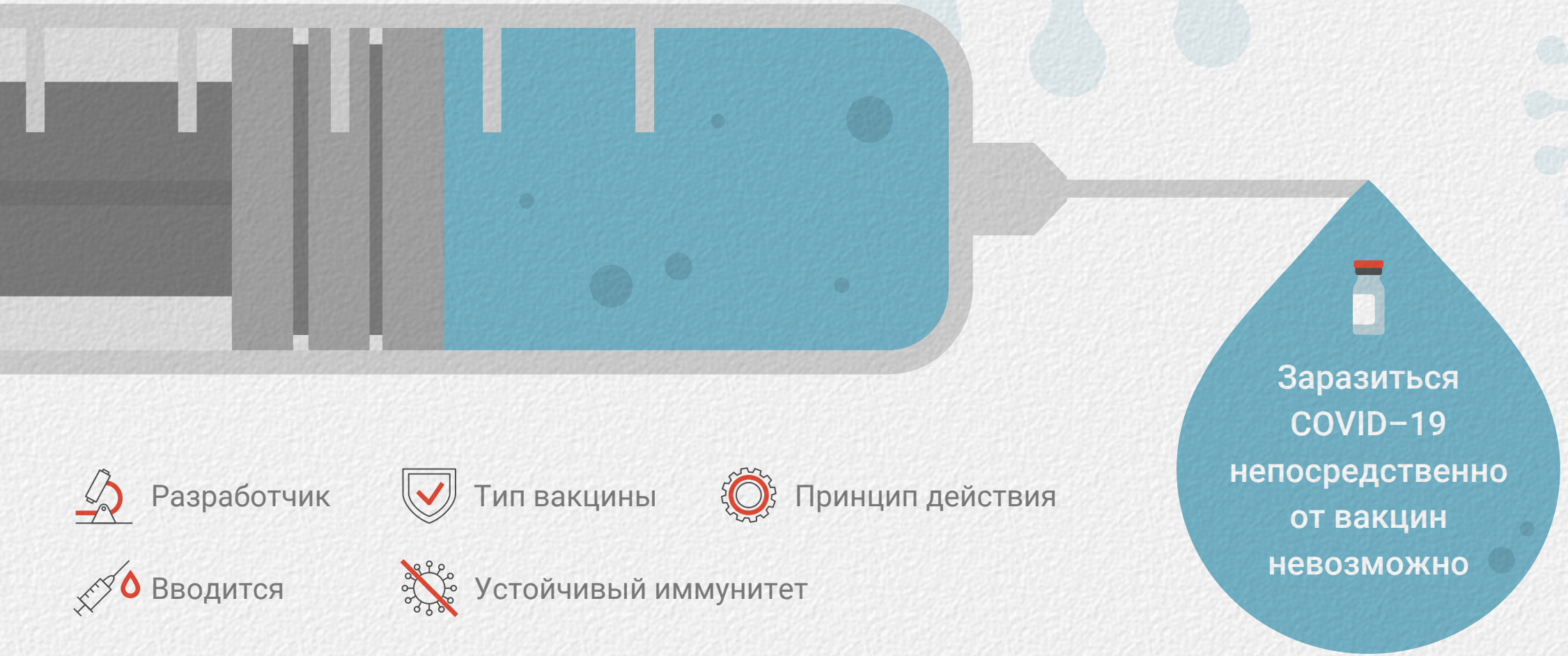


# Российские вакцины против коронавируса



Разработчик



Тип вакцины



Принцип действия



Вводится



Устойчивый иммунитет

Заразиться COVID-19 непосредственно от вакцин невозможно

## Спутник V («Гам-КОВИД-Вак»)



НИЦ им. Н.Ф. Гамалеи

## «ЭпиВакКорона»



ГНЦ вирусологии и биотехнологии «Вектор»

## Вакцина НИИ им. М.П. Чумакова



Федеральный научный центр исследований и разработки иммунобиологических препаратов им. М.П. Чумакова РАН



Профилактическая\*



Профилактическая\*



Профилактическая\*



### На основе аденовируса и гена белка SARS-CoV-2.

Вирус доставляет в клетку генетический материал, но не может размножиться и вызвать заболевание. После введения организм начинает вырабатывать антитела



### На основе пептидов — фрагментов белка S SARS-CoV-2.

Пептиды закреплены на белке-носителе, который вместе с гидроксидом алюминия помогает усилить иммунный ответ. После введения в организм стимулирует выработку антител



### На основе инактивированного вируса.

Вместе с ним и вспомогательным веществом, гидроксидом алюминия, в организме запускается иммунный ответ



Двукратно, с интервалом в 3 недели



Двукратно, с интервалом в 2–3 недели



Двукратно, с интервалом в 2 недели



Формируется через 21 день после второй вакцинации



Формируется через 30 дней после второй вакцинации



Формируется на 14 день после второй вакцинации



**На данный момент** иммунитет подтвержден на интервале **5–7 месяцев**.  
**Прогнозный иммунитет: как минимум на год**, но точные данные покажут дальнейшие наблюдения за привитыми и переболевшими

## Возможные побочные явления

- Кратковременное повышение температуры
- Головная боль
- Слабость
- Боль в мышцах и суставах
- Заложенность носа
- Першение в горле
- Сыпь
- Аллергические реакции

\* Не лечит, а защищает от заболевания